

รายงานสถิติเกี่ยวกับการติดตั้งระบบ GPS

ณ วันที่ 10 มกราคม 2564

1. จำนวนผู้ให้บริการ GPS ที่เชื่อมต่อข้อมูลกับกรมการขนส่งทางบก 187 ราย
2. จำนวนผู้ให้บริการ GPS และจำนวนรุ่น GPS ที่ได้รับการรับรองจากกรม

จำนวนผู้ให้บริการ GPS ที่ได้รับการรับรองจากกรม(ราย)	จำนวนรุ่น GPS ที่ได้รับการรับรองจากกรม (รุ่น)
137	439

3. จำนวนรถที่เชื่อมต่อข้อมูลกับศูนย์ GPS

รถโดยสารประจำทาง	รถโดยสารไม่ประจำทาง	รถบรรทุกไม่ประจำทาง	รถบรรทุกส่วนบุคคล	รถอื่นๆ	รวม
20,306	56,608	139,878	227,191	47,722	491,705

4. จำนวนรถที่ต้องติดตั้ง GPS และที่ติดตั้ง GPS แล้ว

ประเภท	จำนวนรถที่ต้องติดตั้ง GPS (คัน)	จำนวนรถที่ติดตั้ง GPS แล้ว (คัน)	รถที่ติดตั้ง GPS แล้ว (ร้อยละ)	ความเร็วเกิน (คัน)	ร้อยละของรถที่ใช้ความเร็วเกิน	ความเร็วสูงสุด (กม./ชม.)	ความเร็วเกินเฉลี่ย (กม./ชม.)
<b>รถโดยสาร</b>							
-ประจำทาง	19,072	17,461	91.55	14	0.08	104	93.64
- หมวด 1	4,626	3,908	84.48				
- หมวด 2	7,207	6,933	96.20				
- หมวด 3	7,239	6,620	91.45				
-ไม่ประจำทาง	57,380	56,608	98.65	1	0.00	101	101.00
รวมรถโดยสาร	76,452	74,069	96.88	15	0.02		94.13
<b>รถบรรทุก</b>							
-ไม่ประจำทาง	147,185	139,878	95.04	211	0.15	127	100.84
-ส่วนบุคคล	251,378	227,191	90.38	201	0.09	127	99.79
รวมรถบรรทุก	398,563	367,069	92.10	412	0.11		100.33
รวมทั้งหมด	475,015	441,138	92.87	427	0.10		100.11

5. จำนวนรถตู้โดยสารที่ต้องติดตั้ง GPS และที่ติดตั้ง GPS แล้ว

ประเภท	จำนวนรถที่ต้องติดตั้ง GPS (คัน)	จำนวนรถที่ติดตั้ง GPS แล้ว (คัน)	รถที่ติดตั้ง GPS แล้ว (ร้อยละ)	ความเร็วเกิน (คัน)	ร้อยละของรถที่ใช้ความเร็วเกิน	ความเร็วสูงสุด (กม./ชม.)	ความเร็วเกินเฉลี่ย (กม./ชม.)
-ประจำทาง	9,865	8,598	87.16				
- หมวด 1	3,257	2,493	76.54				
- หมวด 2	3,279	2,920	89.05	0	0.00	0	0.00
- หมวด 3	3,329	3,185	95.67				
-ไม่ประจำทาง	29,793	27,147	91.12				
รวมทั้งหมด	39,658	35,745	90.13				

6. จำนวนรถโดยสาร 2 ชั้น ที่ต้องติดตั้ง GPS และที่ติดตั้ง GPS แล้ว

ประเภท	จำนวนรถที่ต้องติดตั้ง GPS (คัน)	จำนวนรถที่ติดตั้ง GPS แล้ว (คัน)	รถที่ติดตั้ง GPS แล้ว (ร้อยละ)	ความเร็วเกิน (คัน)	ร้อยละของรถที่ใช้ความเร็วเกิน	ความเร็วสูงสุด (กม./ชม.)	ความเร็วเกินเฉลี่ย (กม./ชม.)
-ประจำทาง	1,391	1,391	100.00	0	0.00	0	0.00
-ไม่ประจำทาง	5,069	4,681	92.35	0	0.00	0	0.00
-ส่วนบุคคล	32	19	59.38	0	0.00	0	0.00
รวมทั้งหมด	6,492	6,091	93.82	0	0.00		#DIV/0!

7. จำนวนรถพยาบาลที่เชื่อมต่อข้อมูลกับศูนย์ GPS

หน่วย : คัน

ขย.1	ขย.2	ขย.3	รวม
951	182	15	1,148

รายงานสถิติการกระทำผิดจากระบบ GPS รถทุกประเภท ทั่วประเทศ

เดือน มกราคม 2564

หน่วย : คัน

วันที่		1 ม.ค.	2 ม.ค.	3 ม.ค.	4 ม.ค.	5 ม.ค.	6 ม.ค.	7 ม.ค.	8 ม.ค.	9 ม.ค.	10 ม.ค.	11 ม.ค.	12 ม.ค.	13 ม.ค.	14 ม.ค.	15 ม.ค.	ค่าเฉลี่ยจำนวนรถ ที่กระทำความผิด	
รถโดยสาร	ประจำทาง	ความเร็วเกิน	32	26	44	37	38	19	10	21	18	14						26
		ไม่แสดงตน	1,145	1,313	1,511	1,162	1,034	3,264	1,400	1,347	1,145	1,025						1,435
		ชั่วโมงการทำงานเกิน	681	833	1,082	813	554	304	386	314	313	314						559
	ไม่ประจำทาง	ความเร็วเกิน	2	3	7	5	4	2	3	5	4	1						4
		ไม่แสดงตน	659	853	962	1,439	1,345	4,416	1,634	1,610	1,184	838						1,494
		ชั่วโมงการทำงานเกิน	13	43	36	20	8	4	6	10	8	8						16
	ส่วนบุคคล	ความเร็วเกิน	0	0	0	0	0	0	0	0	0	0						0
		ไม่แสดงตน	2	3	1	12	11	40	17	14	11	6						12
		ชั่วโมงการทำงานเกิน	0	0	0	0	0	0	0	0	0	0						0
รถบรรทุก	ไม่ประจำทาง	ความเร็วเกิน	76	71	81	181	200	273	280	269	246	211						189
		ไม่แสดงตน	3,382	4,894	6,640	14,362	19,234	35,547	27,848	27,615	24,727	16,782						18,103
		ชั่วโมงการทำงานเกิน	4,107	5,077	7,789	11,826	17,718	19,575	20,953	19,841	18,611	17,252						14,275
	ส่วนบุคคล	ความเร็วเกิน	38	43	65	141	179	206	220	202	214	201						151
		ไม่แสดงตน	1,604	3,232	5,639	11,427	14,911	39,047	20,452	20,377	19,889	16,051						15,263
		ชั่วโมงการทำงานเกิน	891	1,541	3,081	5,300	7,578	8,341	8,763	7,390	8,149	9,458						6,049

รายงานสถิติการกระทำความผิดจากระบบ GPS รถทุกประเภท ทั่วประเทศ

เดือน มกราคม 2564

หน่วย : ร้อยละ

วันที่		1 ม.ค.	2 ม.ค.	3 ม.ค.	4 ม.ค.	5 ม.ค.	6 ม.ค.	7 ม.ค.	8 ม.ค.	9 ม.ค.	10 ม.ค.	11 ม.ค.	12 ม.ค.	13 ม.ค.	14 ม.ค.	15 ม.ค.	ค่าเฉลี่ยร้อยละรถ ที่กระทำความผิด	
รถโดยสาร	ประจำทาง	ความเร็วเกิน	0.18	0.15	0.25	0.21	0.22	0.11	0.06	0.12	0.10	0.08						0.15
		ไม่แสดงตน	6.57	7.53	8.66	6.66	5.93	18.71	8.02	7.72	6.56	5.87						8.22
		ชั่วโมงการทำงานเกิน	3.91	4.78	6.20	4.66	3.18	1.74	2.21	1.80	1.79	1.80						3.21
	ไม่ประจำทาง	ความเร็วเกิน	0.00	0.01	0.01	0.01	0.01	0.00	0.01	0.01	0.01	0.00						0.01
		ไม่แสดงตน	1.16	1.51	1.70	2.55	2.38	7.81	2.89	2.85	2.09	1.48						2.64
		ชั่วโมงการทำงานเกิน	0.02	0.08	0.06	0.04	0.01	0.01	0.01	0.02	0.01	0.01						0.03
รถบรรทุก	ไม่ประจำทาง	ความเร็วเกิน	0.05	0.05	0.06	0.13	0.14	0.20	0.20	0.19	0.18	0.15						0.14
		ไม่แสดงตน	2.42	3.50	4.75	10.30	13.78	25.48	19.94	19.76	17.68	12.00						12.96
		ชั่วโมงการทำงานเกิน	2.94	3.64	5.58	8.48	12.70	14.03	15.00	14.20	13.31	12.33						10.22
	ส่วนบุคคล	ความเร็วเกิน	0.02	0.02	0.03	0.06	0.08	0.09	0.10	0.09	0.09	0.09						0.07
		ไม่แสดงตน	0.71	1.43	2.49	5.05	6.58	17.24	9.02	8.98	8.76	7.06						6.74
		ชั่วโมงการทำงานเกิน	0.39	0.68	1.36	2.34	3.35	3.68	3.86	3.26	3.59	4.16						2.67
ค่าเฉลี่ยรวม รถทุกประเภท	ความเร็วเกิน	0.03	0.03	0.04	0.08	0.10	0.11	0.12	0.11	0.11	0.10						0.08	
	ไม่แสดงตน	1.54	2.34	3.35	6.46	8.30	18.70	11.65	11.56	10.64	7.87						8.24	
	ชั่วโมงการทำงานเกิน	1.29	1.70	2.72	4.08	5.88	6.41	6.84	6.25	6.14	6.13						4.75	

รายงานสถิติการกระทำความผิดจากระบบ GPS รถทุกประเภท กรุงเทพมหานคร

เดือน มกราคม 2564

หน่วย : คัน

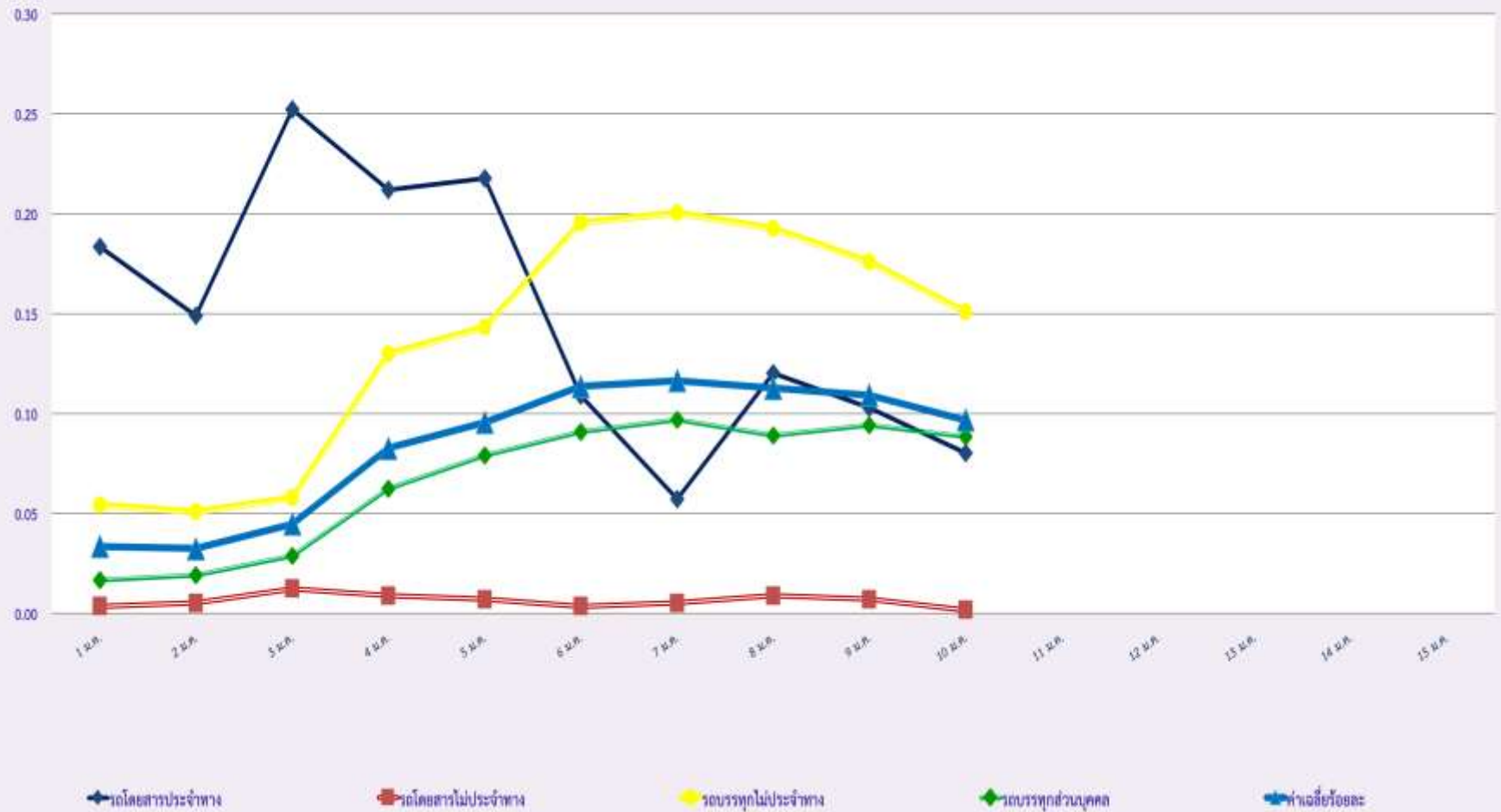
วันที่		1 ม.ค.	2 ม.ค.	3 ม.ค.	4 ม.ค.	5 ม.ค.	6 ม.ค.	7 ม.ค.	8 ม.ค.	9 ม.ค.	10 ม.ค.	11 ม.ค.	12 ม.ค.	13 ม.ค.	14 ม.ค.	15 ม.ค.	ค่าเฉลี่ยจำนวนรถ ที่กระทำผิด	
รถโดยสาร	ประจำทาง	ความเร็วเกิน	2	1	1	1	0	1	1	1	0	0						1
		ไม่แสดงตน	485	557	664	616	535	1,048	732	702	616	497						645
		ชั่วโมงการทำงานเกิน	54	96	206	114	55	24	25	15	13	20						62
	ไม่ประจำทาง	ความเร็วเกิน	0	0	0	0	0	0	0	0	0	0						0
		ไม่แสดงตน	109	135	193	351	305	559	395	385	264	165						286
		ชั่วโมงการทำงานเกิน	1	2	9	3	2	0	1	1	2	1						2
	ส่วนบุคคล	ความเร็วเกิน	0	0	0	0	0	0	0	0	0	0						0
		ไม่แสดงตน	0	0	0	2	3	6	3	4	2	1						2
		ชั่วโมงการทำงานเกิน	0	0	0	0	0	0	0	0	0	0						0
รถบรรทุก	ไม่ประจำทาง	ความเร็วเกิน	0	0	0	3	2	4	5	2	7	2						3
		ไม่แสดงตน	1,047	1,363	1,643	4,898	6,883	10,313	9,821	10,021	8,552	4,315						5,886
		ชั่วโมงการทำงานเกิน	561	590	775	1,330	1,937	2,195	2,398	2,325	2,151	1,800						1,606
	ส่วนบุคคล	ความเร็วเกิน	1	1	0	0	2	4	7	4	4	2						3
		ไม่แสดงตน	135	272	466	1,585	2,451	3,487	3,252	3,368	3,364	2,112						2,049
		ชั่วโมงการทำงานเกิน	66	81	154	384	565	648	684	595	672	697						455

รายงานสถิติความเร็วเกินของรถตู้โดยสารประจำทาง หมวด 2 (บขส.)

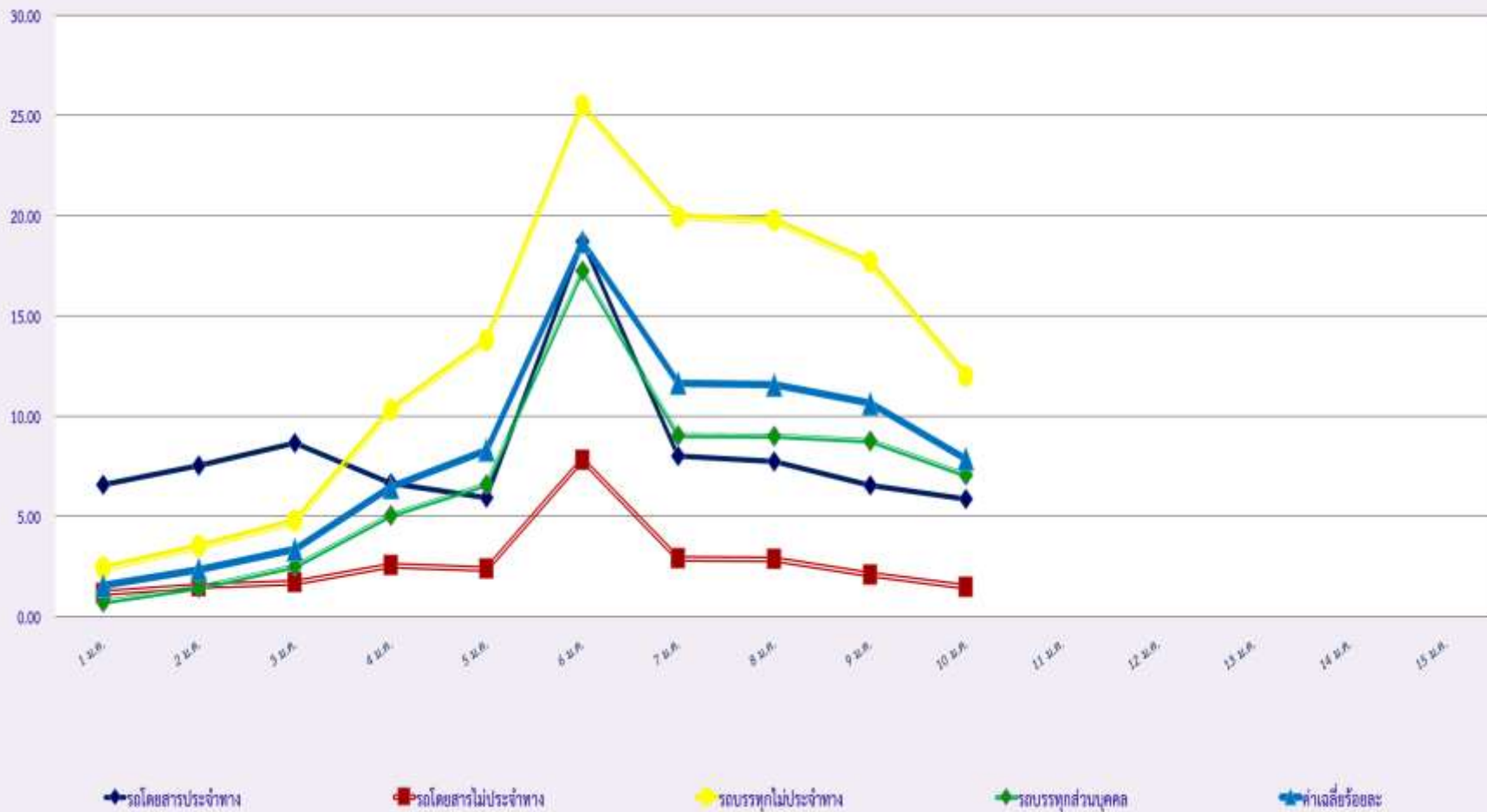
ประจำเดือน มกราคม 2563

พื้นที่		วันที่														
		1 ม.ค.	2 ม.ค.	3 ม.ค.	4 ม.ค.	5 ม.ค.	6 ม.ค.	7 ม.ค.	8 ม.ค.	9 ม.ค.	10 ม.ค.	11 ม.ค.	12 ม.ค.	13 ม.ค.	14 ม.ค.	15 ม.ค.
กรุงเทพมหานคร	จำนวน(คัน)	0	0	0	0	0	0	0	0	0	0					
	ร้อยละ	0.00	0.00	0.00	0.00	0.00	0.00	0.00	0.00	0.00	0.00	0.00				
ทั่วประเทศ	จำนวน(คัน)	0	0	0	0	0	0	0	0	0	0					
	ร้อยละ	0.00	0.00	0.00	0.00	0.00	0.00	0.00	0.00	0.00	0.00	0.00				

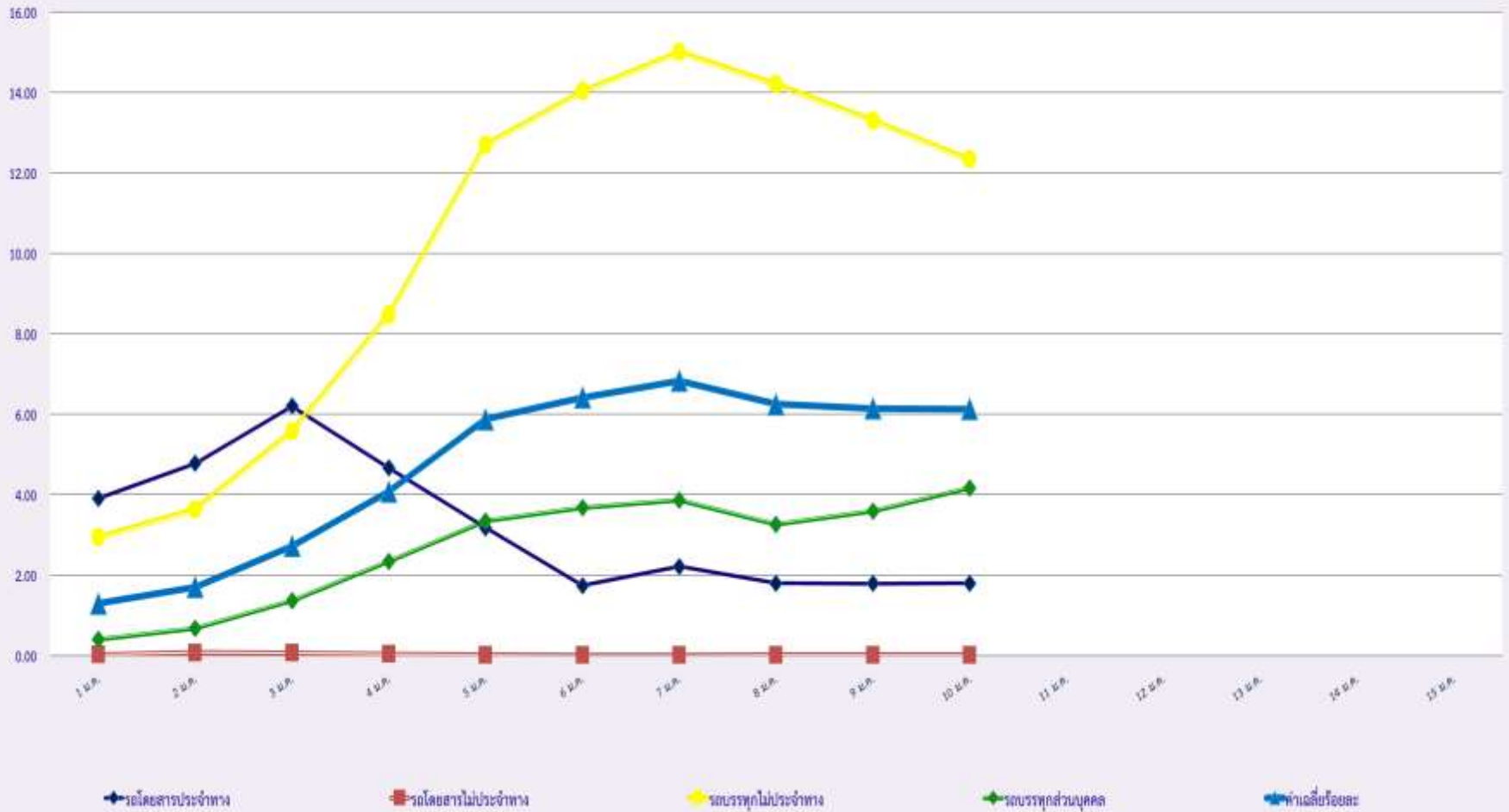
สถิติรถที่มีความเร็วเกินในรถแต่ละประเภท (ร้อยละ)



### สถิติการไม่แสดงตนของพนักงานขับรถในรถแต่ละประเภท (ร้อยละ)



สถิติระยะเวลาการทำงานเกินของพนักงานขับรถในรถแต่ละประเภท (ร้อยละ)





### สถิติรถตู้โดยสารประจำทาง หมวด 2(บขส.)ที่มีความเร็วเกิน (ร้อยละ) .

